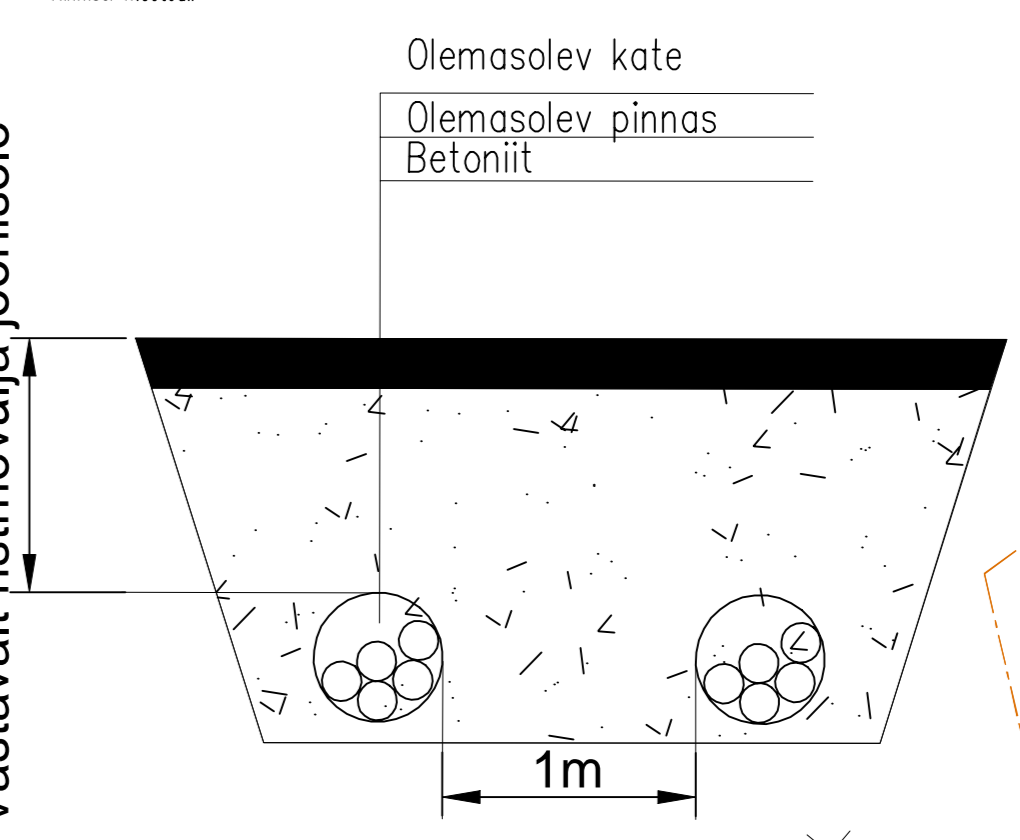
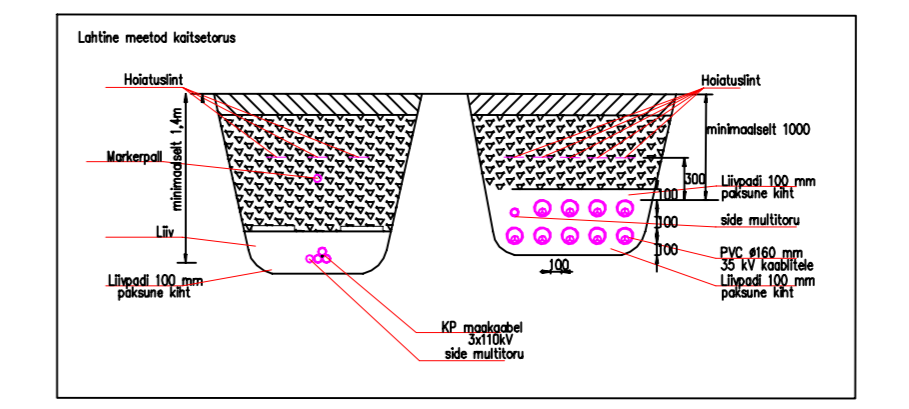
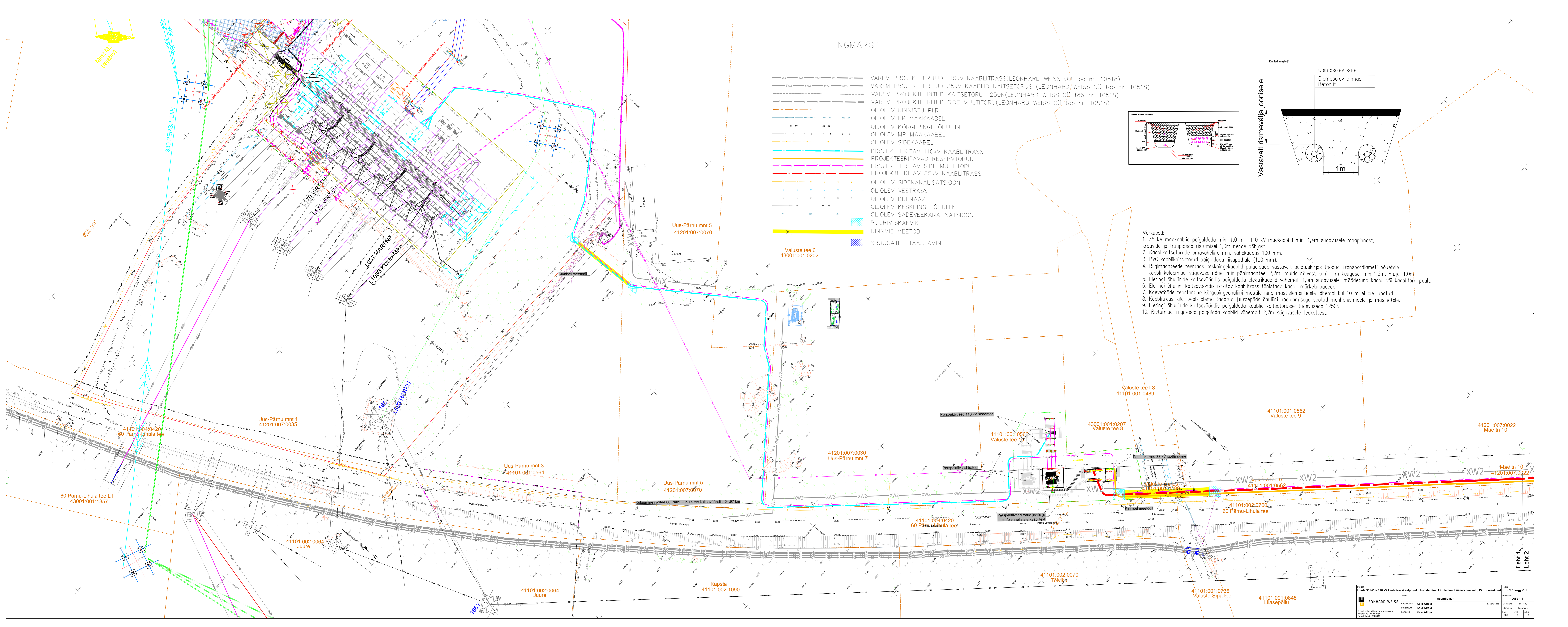


TINGMÄRGID

- V2 — V2 — V2 — V2 — V2 — V2 — VAREM PROJEKTEERITUD 110kV KAABLITRASS(LEONHARD WEISS OÜ t88 nr. 10518)
- S1V2 — S1V2 — S1V2 — S1V2 — S1V2 — S1V2 — VAREM PROJEKTEERITUD 35kV KAABLID KAITSETORUS (LEONHARD WEISS OÜ t88 nr. 10518)
- — — — — VAREM PROJEKTEERITUD KAITSETORU 1250N(LEONHARD WEISS OÜ t88 nr. 10518)
- — — — — VAREM PROJEKTEERITUD SIDE MULTITORU(LEONHARD WEISS OÜ t88 nr. 10518)
- — — — — OL.OLEV KINNISTU PIIR
- — — — — OL.OLEV KP MAAKAABEL
- — — — — OL.OLEV KÕRGEPIINGE ÕHULIIN
- — — — — OL.OLEV MP MAAKAABEL
- — — — — OL.OLEV SIDEKAABEL
- — — — — PROJEKTEERITAV 110kV KAABLITRASS
- — — — — PROJEKTEERITAVAD RESERVITORUD
- — — — — PROJEKTEERITAV SIDE MULTITORU
- — — — — PROJEKTEERITAV 35kV KAABLITRASS
- — — — — OL.OLEV SIDEKANALISATSIOON
- — — — — OL.OLEV VEETRASS
- — — — — OL.OLEV DRENAAZ
- — — — — OL.OLEV KESKPIINGE ÕHULIIN
- — — — — OL.OLEV SADEVEEKANALISATSIOON
- PUURIMISKAEVIK
- KINNINE MEETOD
- KRUUSATEE TAASTAMINE



- Märkused:
1. 35 kV maakaablid paigaldada min. 1,0 m , 110 kV maakaablid min. 1,4m sügavusele maapinnast, kraavide ja truupeidga ristumisel 1,0m nende põhjast.
  2. Kaablikaitsetorude omavaheline min. vahekaugus 100 mm.
  3. PVC kaablikaitsetorud paigaldada liivapadjale (100 mm).
  4. Riigimaanteedes teemas keskpinge kaablid paigaldada vastavalt seletuskirjas toodud Transpordiameti nõuetele – kaabli kulgemisel sügavuse nõue, min põhimääntel 2,2m, mulde nõlvast kuni 1 m kaugusel min 1,2m, mujal 1,0m
  5. Eleringi õhuline kaitsevööndis paigaldada elektrikaablid vähemalt 1,5m sügavusele, määdetuna kaabli või kaablituru pealt.
  6. Eleringi õhuline kaitsevööndis rajatav kaablitross tähistada kaabli märketulpadega.
  7. Kaevelõude teostamine kõrgepingeõhulini mastile ning mastielementidele lähemal kui 10 m ei ole lubatud.
  8. Kaablitrossi alal peab olema tagatud juurdepääs õhulini hooldamisega seotud mehhanismidele ja masinatele.
  9. Eleringi õhuline kaitsevööndis paigaldada kaablid kaitsetorusse tugevusega 1250N.
  10. Ristumisel riigiteega paigaldada kaablid vähemalt 2,2m sügavusele teekattest.



Pilt: Lihula 33 kV ja 110 kV kaablitrossi eelprojekti koostamine, Lihula linn, Läänemaa vald, Pärnu maakond		Töö: KC Energy OÜ	
LEONHARD WEISS		Asendiplaan	
Projekti: Keio Ahoja	Projekti: Keio Ahoja	Töö staadium: 100000	M 1:500
Disaini: Keio Ahoja	Disaini: Keio Ahoja	Disaini: Keio Ahoja	Disaini: Keio Ahoja
Arvuti: Keio Ahoja	Arvuti: Keio Ahoja	Arvuti: Keio Ahoja	Arvuti: Keio Ahoja
Arvuti: Keio Ahoja	Arvuti: Keio Ahoja	Arvuti: Keio Ahoja	Arvuti: Keio Ahoja